

POHLED SV, JZ - DVORNÍ - NOVÝ STAV

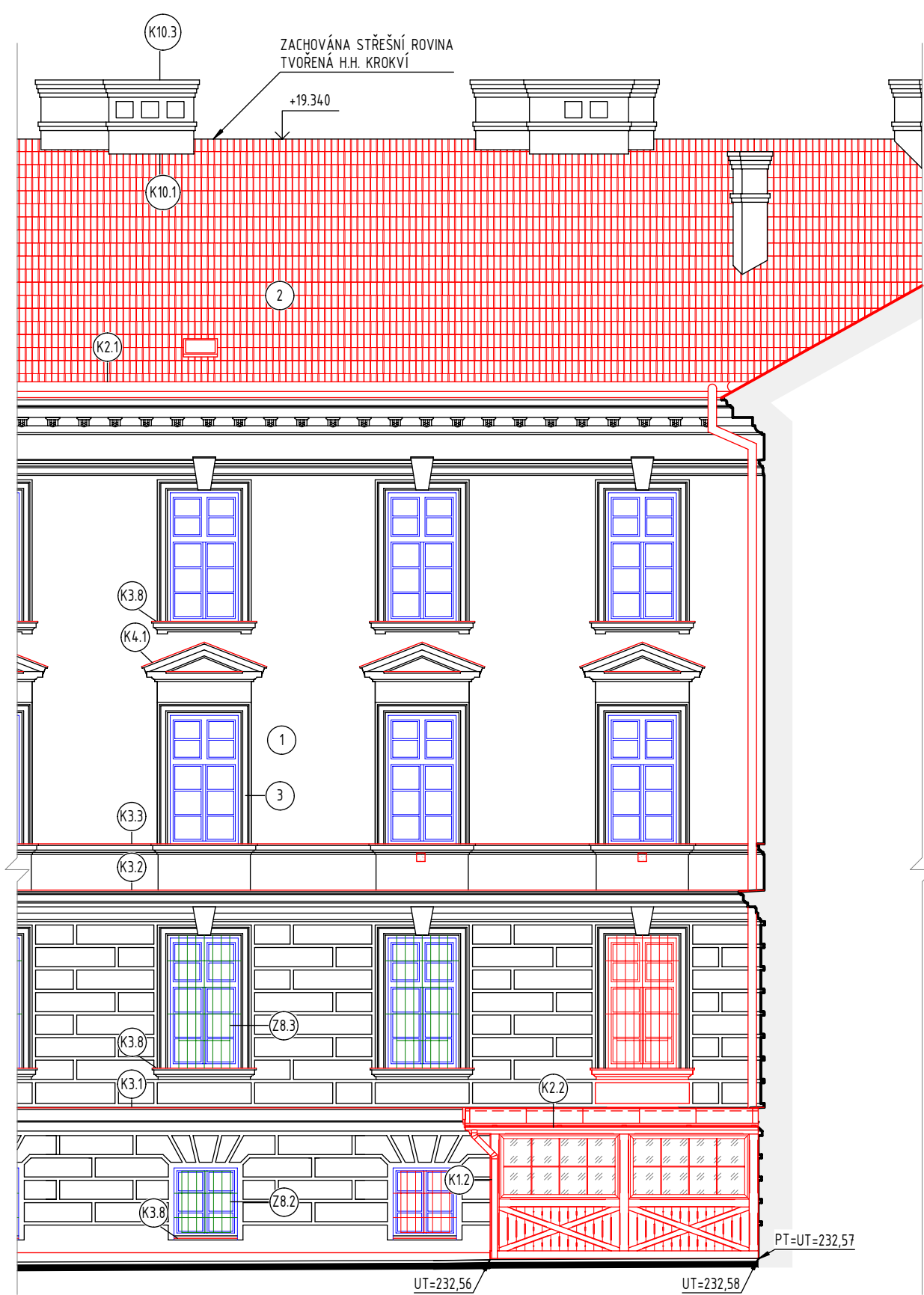
POHLED SEVEROVÝCHODNÍ - DVORNÍ



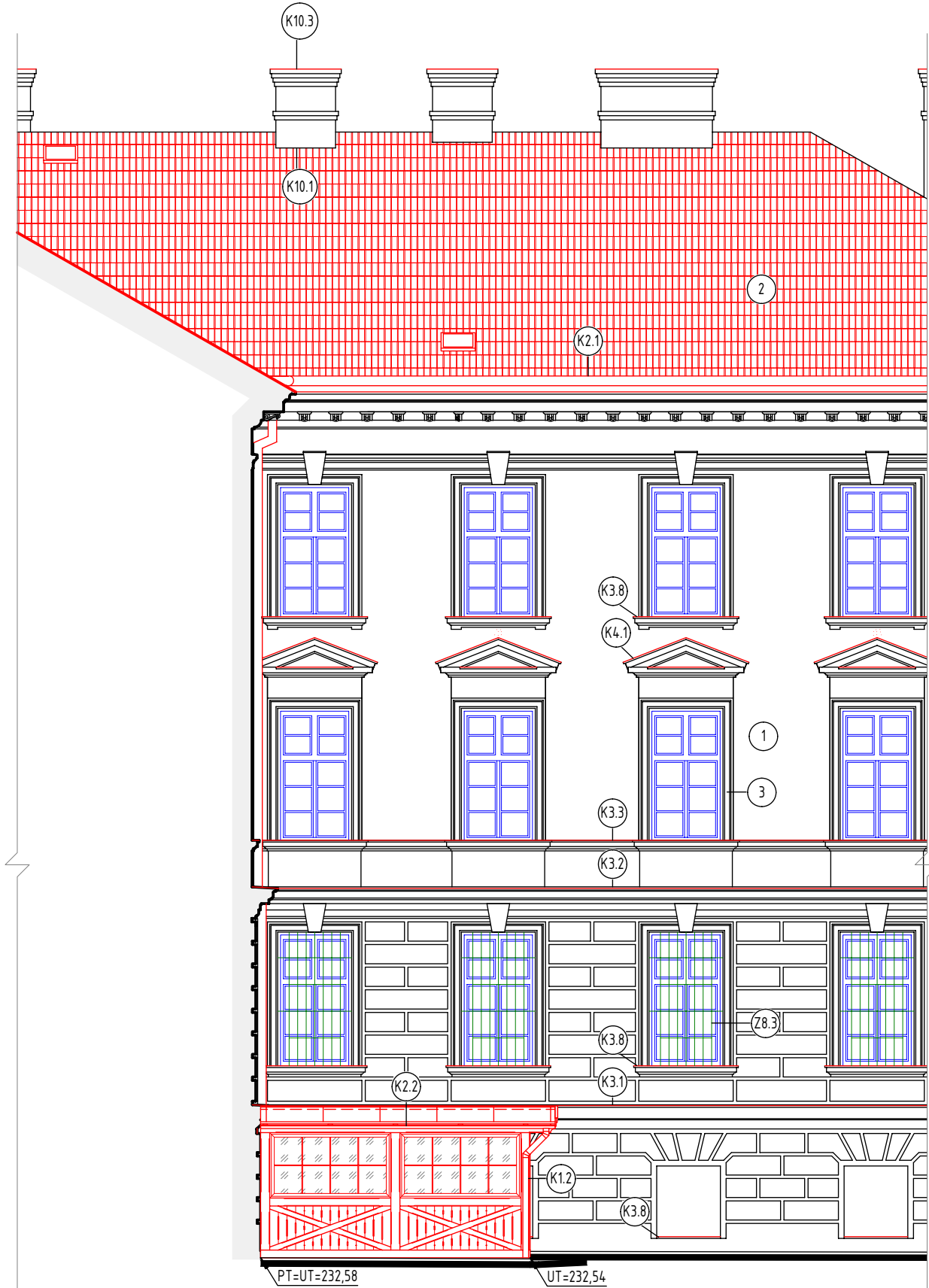
POHLED JIHOZÁPADNÍ - DVORNÍ



POHLED SEVEROVÝCHODNÍ - DVORNÍ - PŘÍSTAVEK



POHLED JIHOZÁPADNÍ - DVORNÍ - PŘÍSTAVEK



LEGENDA DRUHU PLOCH

- STÁVAJÍCÍ KONSTRUKCE
- KONSTRUKCE URČENÉ K VÝMĚNĚ
- NOVÉ KONSTRUKCE
- KONSTRUKCE URČENÉ K REPAZI / KOPI

LEGENDA MATERIÁLŮ

VRBENSKÉHO KASÁRNA

- HLADKÝ ŠTUK - VÁPENNÁ OMÍTKA, H2mm, BARVA SVĚTLÉ OKROVÁ
- PÁLENÁ KERAMICKÁ DRAŽKOVÁ STŘEŠNÍ TAŠKA, PŘIROZENÁ BARVA STŘEPU
- VÝPLNĚ OTVORŮ, OKNA - DŘEVĚNÉ, ŠPALETOVÉ, IZOLAČNÍ SKLO ČIRÉ, BARVA RÁMU NCS 4550
- VÝPLNĚ OTVORŮ, DVĚŘE - DŘEVĚNÉ, BARVA NCS 4550
- KLEMPÍŘSKÉ PRVKY - POZINKOVANÝ PLECH S NÁTĚREM, BARVA ČOKOLÁDOVÉ HNĚDÁ - RAL 8017
- ZÁMEČNICKÉ VÝROBKY - OCEL, BARVA KOVÁŘSKÁ ČERNÁ
- PROTIDĚŠTĚVÁ ŽALUZE VZT, DŘEVĚNÁ, BARVA NCS 4550

POZNÁMKA:

- FINÁLNÍ ODSTÍN OMÍTKY BUDE DLE SOUSEDNÍHO OBJEKTU GAYEROVÝCH KASÁREN ORANŽOVÝ, BARVA BUDE VZORKOVÁNA A SCHVÁLENA ZÁSTUPCEM PAMÁTKOVÉ PÉČE.
- STÁVAJÍCÍ KRYTINA KERAMICKÁ RAŽENÁ TAŠKA SRDCOVKA BUDE OOSTRANĚNA A NOVĚ, PO VÝSTAVBĚ KROVU, BUDE POLOŽENA NOVÁ IDENTICKÁ STŘEŠNÍ KRYTINA. BARVA CHLOUVĚ ČERVENÁ. POKLÁDANÁ BUDE NA LATĚ.
- KLEMPÍŘSKÉ PRVKY BUDOU ŘEŠENY DLE STÁVAJÍCÍHO STAVU.
- KLEMPÍŘSKÉ PRVKY JSOU Z LAKOVANÉHO POZINKOVANÉHO PLECHU - BARVA HNĚDÁ RAL 8007.
- DETAILY FASÁDY A PLASTICKÉ VÝZDOBY BUDOU PROVÁDĚNY V PŮVODNÍM ŘEMESLNÉM A MATERIÁLOVÉM ZPRACOVÁNÍ, DLE POŽADAVKŮ PAMÁTKOVÉ PÉČE.
- VÝPLNĚ OTVORŮ NA STÁVAJÍCÍM OBJEKTU JSOU ŘEŠENY VE VÝPSU OKEN A V DOKUMENTACI NOVÝCH VÝPLNÍ OTVORŮ.
- KŘIVINY BUDOU OD PLOŠKY PŮDY PO KŘIVINOVOU HLAVU OPRÁVENY, LICOVÉ ŽDIVO BUDE PŘESPÁROVÁNO, ŽIDEGADOVANÉ SPÁROVÁNÍ BUDE VYŠKŘÁBNUTO A DOPLNĚNO CHYBĚJÍCÍ A ROZVOLOVNĚ CHYBĚJÍCÍ PRVKY BUDOU VYZDĚNY CHELNÝM MATERIÁLEM STEJNÝCH ROZMĚRŮ A BAREVNOSTI, OSNOUCEMENTOVÉ VLOŽKY OOSTRANT A PRŮDUCHY A PRŮDUCHY BUDOU KONTINUÁLNĚ PŘEKRYTY OPLECHOVÁNÍM KŘIVINOVÉ HLAVY, KROMĚ PRŮDUCHŮ URČENÝ PRO ODTAH GHZ, VZT A RADONU.

- OBVOODOVÝ PLÁŠTĚ BUDOVY PODLÉHÁ POŽADAVKŮM PAMÁTKOVÉ PÉČE.
- PODMÍNKY OPP.
- VNĚJŠÍ INFORMAČNÍ SYSTÉM VĚTNEJŮ OZNAČENÍ BUDOVY BUDE PŘEDMĚTEM VYDÁNÍ NOVOHO ZÁVAZNÉHO STANOVISKA OPP.
- ROZVOLOVNĚ ČÁSTI KŘIVINOVÝCH TĚLES VYZDĚNÍ CHELNÝM MATERIÁLEM STEJNÝCH ROZMĚRŮ A BAREVNOSTI LICOVÉ ŽDIVO PŘESPÁROVAT.
- OSNOUCEMENTOVÉ VLOŽKY OOSTRANT A PRŮDUCHY BUDOU KONTINUÁLNĚ PŘEKRYTY OPLECHOVÁNÍM KŘIVINOVÉ HLAVY, KROMĚ PRŮDUCHŮ URČENÝ PRO ODTAH GHZ, VZT A RADONU.
- NA STŘECHU NEBUDOU VYVEDENA ŽÁDNÁ TECHNOLOGICKÁ ZAŘÍZENÍ.

POZNÁMKA:  
PŘED ZAHÁJENÍM STAVEBNÍCH PRACÍ NUTNO PŘEDEM ZKONTROLOVAT VŠECHNY MÍRY A OVĚŘIT S PROJEKTOVOU DOKUMENTACÍ.

±0,000 = 233,030 m n. m.		SOUŘADNICOVÝ SYSTÉM: JTSK	
VÝŠKOVÝ SYSTÉM: B.p.v.			
ZMĚNY	a	DATUM	PODPIS
b			
c			
d			
INVESTOR:			
Královéhradecký kraj		Královéhradecký kraj Pivovarské nám. 1245, 500 03 Hradec Králové tel: +420 495 817 111, fax: +420 495 817 336 e-mail: posta@kr-kralovehradecky.cz	
GENERALNÍ PROJEKTANT:			
HLAVNÍ INŽENÝR PROJEKTU:	Ing. arch. Jakub MASÁK	Masák & Partner s.r.o. Roosovova 38/572 160 00 Praha 6 tel: +420 770153 232 e-mail: info@masak-partner.com	
PROJEKTANT:			
TECHNICO Opava s.r.o.		TECHNICO architects & engineers TECHNICO Opava s.r.o. Hradecká 1576/1 746 01 Opava tel: 583 780 970 info@technico.cz	
PROJEKTANT:			
ZODP. PROJEKTANT:	Ing. Matěj KUDLÍK		
VYPRACOVAL:	Adam DAVIDEK Ing. Eva MACÁKOVÁ Bc. Kamil MIČALÍK		
KONTROLOVAL:	Ing. Martin ULČINÝ		
ČÁST DOKUMENTACE:			
D.1.1. ARCHITEKTONICKO-STAVEBNÍ ŘEŠENÍ			
Vybudování přírodovědecké expozice a návštěvnického centra pro inovativní prezentaci přírodního dědictví Muzea východních Čech v Hradci Králové, Centrální krajský depozitář, Vrbenského kasárna		FORMÁT	8xA4
K. u. Hradec Králové, parc. č. st. 291/2, 239/4, 239/87, 239/105, 239/126, 239/127, 240/1, 240/2, 240/26, 240/27, 1487, 1498		DATUM	05/2023
POHLED SV, JZ - DVORNÍ - NOVÝ STAV		STUPEŇ	DPS
		ZAKÁZKOVÉ ČÍSLO	TO-612-DPS
		MĚŘÍTKO	ČÍSLO VÝKRESU
		1:100	D.1.1.b.2.20.